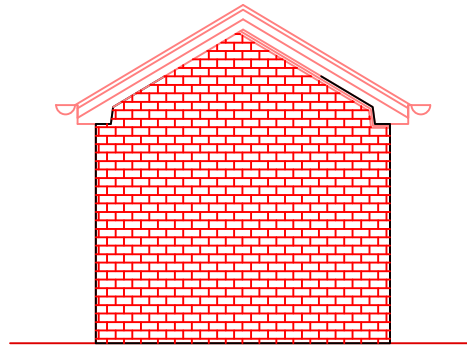
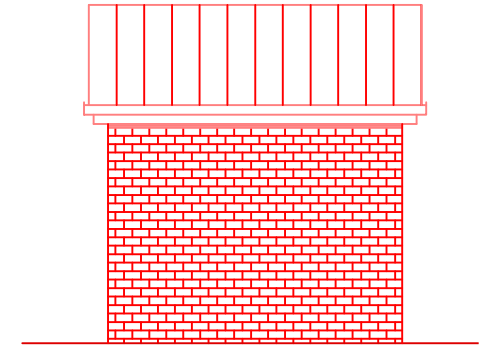


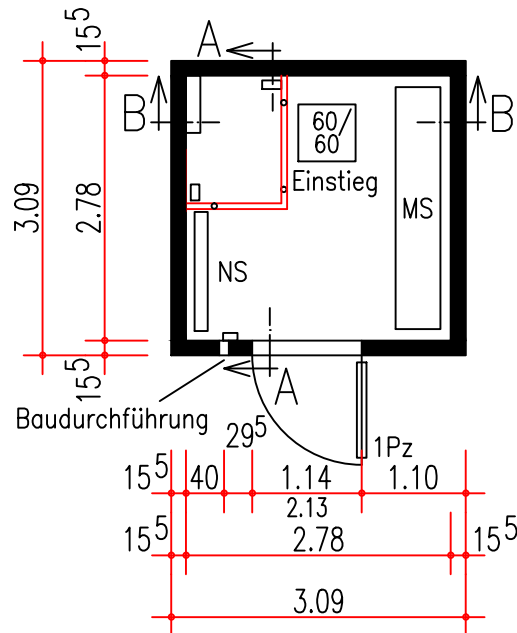
Vorderansicht



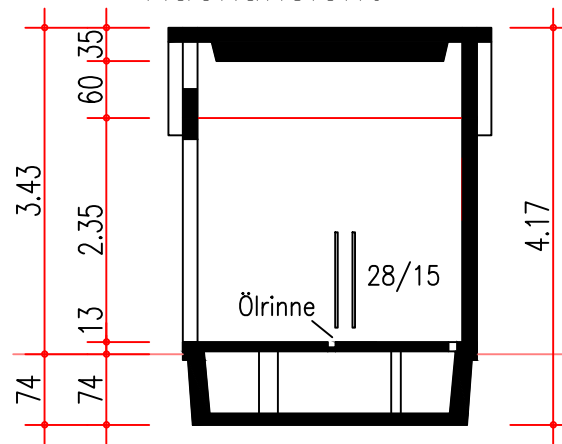
Rückansicht



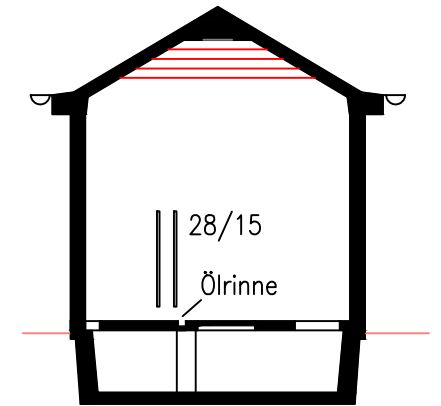
Seitenansicht



Grundriss



Längsschnitt A - A



Querschnitt B - B

Typ BE3131 KL SD



Transformatorstationsgebäude aus Stahlbetonfertigteilen System "Mokinski"

Musterzeichnung

v.3.0.12

Mokinski Technikgebäude GmbH & Co. KG
 Siemensstr 7-13, 33442 Herzebrock-Clarholz
 Tel.: 05245/92969-0 Fax.: 05245/92969-10