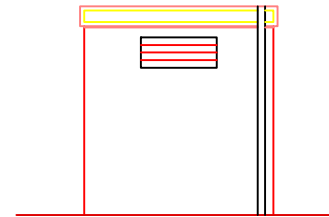


Vorderansicht



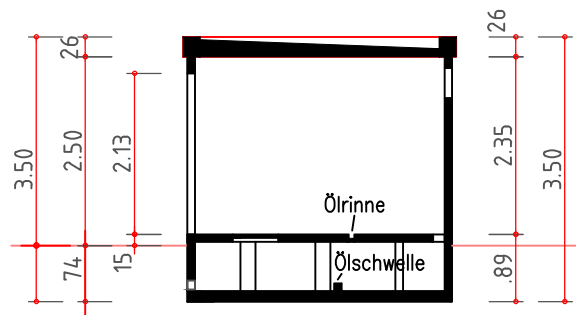
Seitenansicht links



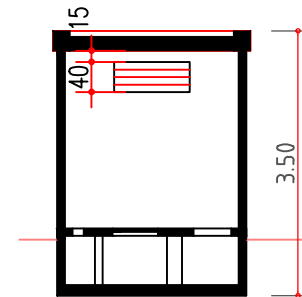
Rückansicht



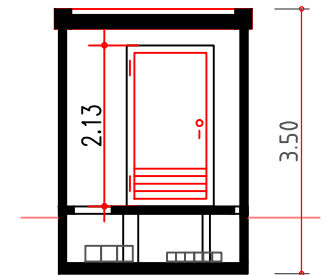
Seitenansicht rechts



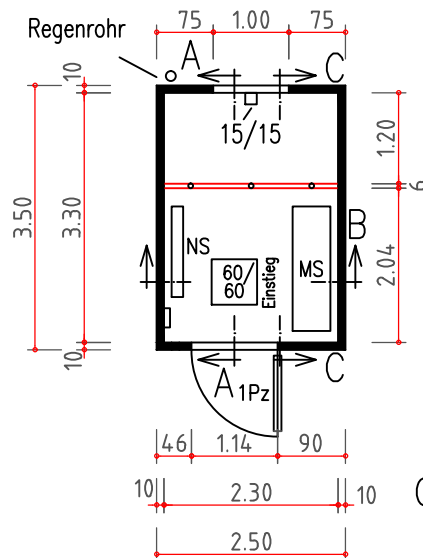
Längsschnitt A - A



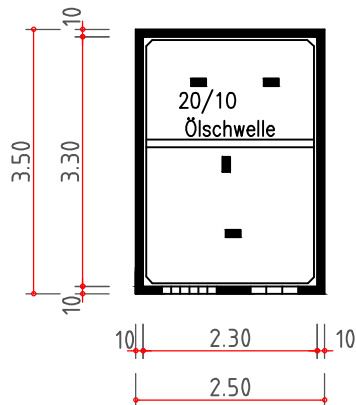
Querschnitt B - B



Querschnitt D - D



Grundriß



Kabelkeller

Typ BE3525

V.3.0.12

Transformatorstationsgebäude aus  
Stahlbetonfertigteilen System "Mokinski"

Musterzeichnung

Mokinski Technikgebäude GmbH & Co. KG  
Siemensstr 7-13, 33442 Herzebrock-Clarholz  
Tel.: 05245/92969-0 Fax.: 05245/92969-10